

Lectra-Motive®

NAPA/CRC Lectra-Motive® Electric Parts Cleaner is designed to clean electrical equipment where cleaning is accomplished when electrical current exists, or when there is a residual electrical potential from a component. It can be used to quickly and effectively degrease, remove oil, dirt, wax and other foreign matter that may cause electrical failure. CRC LECTRA-MOTIVE leaves no residue. It is a non-flammable, non-conductive and non-staining cleaner.

DIRECTIONS: Read entire label before use. Follow all directions. Not for use on sensitive electronic equipment. Use a CRC plastic-safe cleaner for these applications.

1. DO NOT use on polycarbonate plastics. If in doubt, call the manufacturer of the equipment. MAY ALSO BE HARMFUL TO OTHER PLASTICS. 2. Protect all rubber parts, plastic parts and painted surfaces from overspray. DO NOT spray directly on painted surfaces. 3. Remove access plates to expose equipment interior. For hard to reach areas, use extension tube. 4. Spray until clean. 5. Air dry. 6. Heavy deposits may require repeat applications.

VOC Category: Energized Electrical Cleaner. Energized equipment use only. **Not to be used for motorized vehicle maintenance or their parts.**

Contains tetrachloroethylene 127-18-4 and carbon dioxide 124-38-9.

DANGER: Do not puncture or incinerate container. Do not expose to heat or store at temperatures above 120°F/49°C. Exposure to high temperature may cause can to burst. Do not place in direct sunlight or near any heat source. Do not use near flames, welding arcs, or excessive heat. When exposed to extreme heat, vapors may decompose to corrosive and toxic gases such as hydrogen chloride and possibly phosgene. Avoid breathing of vapor. Avoid contact with skin and eyes. Overexposure can cause an allergic skin reaction, eye and skin irritation, irritation to upper respiratory tract, central nervous system effects, irregular heartbeats, unconsciousness, and possibly death. Tetrachloroethylene is reasonably anticipated to be a human carcinogen based on animal studies. Deliberate misuse by concentrating and inhaling the contents is illegal and can be harmful or fatal. Inhalation abuse can cause death. Use with adequate ventilation. Open doors and windows or use other means to ensure a fresh air supply during use and while product is drying. Vapors are heavier than air and can accumulate in low areas. If ventilation is not adequate or you experience any symptoms listed on this label, increase ventilation, use respiratory protection or leave the area.

FIRST AID: In case of eye or skin contact, flush with water for 15 minutes. If too much is breathed, remove to fresh air. If swallowed, call your poison control center at 1-800-222-1222. For severe overexposure, call physician immediately.

DISPOSAL: All used and unused product should be disposed of in conformance with local, state and federal regulations. DO NOT dump in sewers, floor drains, on the ground or into any body of water.

ELECTRICAL SHOCK HAZARD: This metal can will conduct electricity. Do not touch can to live electrical sources as this may result in serious injury.

KEEP AWAY FROM CHILDREN

El limpiador de partes eléctricas Lectra-Motive® de NAPA/CRC está diseñado para limpiar equipamiento eléctrico mientras está en funcionamiento o cuando algún componente puede llegar a tener corriente eléctrica residual. Se puede usar para desengrasar rápida y efectivamente, remover aceite, suciedad, cera y otros materiales extraños que pueden causar fallas eléctricas. LECTRA-MOTIVE de CRC no deja residuo. No es inflamable, no conduce la electricidad y no mancha.

INSTRUCCIONES: Lea completamente la etiqueta antes de usarlo. Siga todas las instrucciones. No apto para usar en equipamiento electrónico delicado. Use un limpiador CRC apto para plásticos en esos casos.

1. No lo use en plásticos de policarbonato. Si tiene dudas, llame al fabricante del equipo. TAMBIÉN PUEDE DAÑAR OTROS PLÁSTICOS. 2. Proteja todas las partes de goma, de plástico y superficies pintadas contra el rocío. NO lo rocíe directamente sobre partes pintadas. 3. Saque las cubiertas para exponer el interior del equipamiento. Para áreas de difícil acceso, use el tubo de extensión. 4. Rocíelo hasta que esté limpio. 5. Déjelo secar al aire. 6. La suciedad más difícil puede necesitar más de una aplicación.

Categoría VOC: Limpiador eléctrico energizado. Solo para equipamiento energizado. **No apto para el mantenimiento de vehículos motorizados o sus partes.**

Contiene tetracloroetileno 127-18-4 y dióxido de carbono 124-38-9.

PELIGRO: No perforar ni incinerar el envase. No exponer al calor ni almacenar a temperaturas superiores a 49 °C/ 120 °F. La exposición a altas temperaturas puede hacer que explote la lata. No lo coloque bajo la luz directa del sol ni cerca de alguna fuente de calor. No lo use cerca del fuego, chispas de soldadura o calor excesivo. Al exponerlo al calor extremo, los vapores pueden descomponerse en gases corrosivos y tóxicos como el cloruro de hidrógeno y posiblemente fosgeno. Evite respirar el vapor. Evite el contacto con los ojos y la piel. La sobre exposición puede provocar una reacción cutánea alérgica, irritar los ojos y la piel, el tracto respiratorio superior, afectar el sistema nervioso central, palpitaciones, pérdida del conocimiento y posiblemente la muerte. Es razonable predecir que el tetracloroetileno es un carcinógeno humano, basado en estudios con animales. El mal uso deliberado concentrando e inhalando el contenido es ilegal y puede ser perjudicial o fatal. La inhalación abusiva puede causar la muerte. Uselo con ventilación adecuada. Abra las puertas y las ventanas o utilice otros medios para asegurar el suministro de aire fresco durante el uso y el secado del producto. Los vapores son más pesados que el aire y se pueden acumular en áreas bajas. Si la ventilación no es adecuada o nota cualquiera de los síntomas indicados en esta etiqueta, aumente la ventilación, use protección respiratoria o aléjese del área.

PRIMEROS AUXILIOS: Si entra en contacto con los ojos o la piel, enjuáguelos con agua durante 15 minutos. Si se inhala demasiado, diríjase al aire libre. En caso de ingestión, llame al centro de control de intoxicaciones al 1-800-222-1222.

DESECHO: Todo el producto utilizado y sobrante deberá desecharse de acuerdo con las normas nacionales, estatales y locales. NO los vierta en desagües, rejillas de piso, en el suelo o en un lago o arroyo.

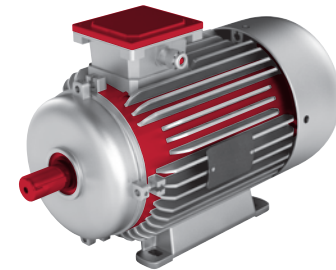
PELIGRO DE DESCARGA ELÉCTRICA: Esta lata de metal puede conducir la electricidad. No toque la lata con fuentes eléctricas vivas, ya que esto puede resultar en lesiones graves.

MANTENER ALEJADO DEL ALCANCE DE LOS NIÑOS



Lectra-Motive® Electric Parts Cleaner

Limpiador de partes electrónicas



**Non-Flammable • Non-Conductive
No Inflamable • No Conductivo**

**For Energized Equipment
Non-Staining • Leaves No Residue**

Solo para equipos energizados
No mancha • No deja residuo



Manufactured for: NAPA
Corporate Office: Atlanta, GA 30339
©2018 CRC Industries, Inc., Warminster, PA 18974

Not for use in California

800-521-3168 (Technical Information)
800-272-8963 (Customer Care)
Dot 2P Made in U.S.A. 18A

Net Wt. 1 lb 3 oz (538 g)

Net. 091313
Item# 1007987

DANGER: VAPOR HARMFUL. EYE AND SKIN IRRITANT. MAY CAUSE AN ALLERGIC SKIN REACTION. CONTENTS UNDER PRESSURE. READ WARNINGS ON BACK PANEL.

PELIGRO: VAPOR DAÑINO. IRRITANTE DE OJOS Y PIEL. PUEDE PROVOCAR UNA REACCIÓN CUTÁNEA ALÉRGICA. CONTENIDO BAJO PRESIÓN. LEA LAS ADVERTENCIAS EN EL DORSO.