

CRC Professional Fuel Injection & Induction System Service Kit:

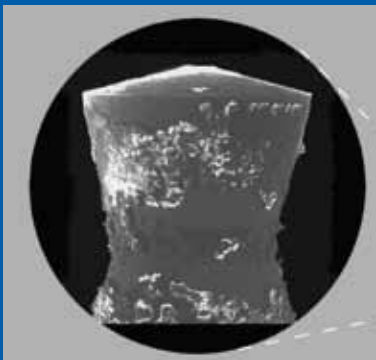
Trousse d'entretien professionnel, CRC, pour injection de carburant et système inductif :

- Improves fuel economy
- Removes power-robbing gums, varnishes and deposits from intake valves, pistons, combustion chambers and fuel injectors
- Reduces hesitation, knock and rough idle
- Frees sticky valves and rings
- Formulated with Guaranteed to Pass^{MD} technology to lower exhaust emissions and clean up emission control components
- Cleans combustion chambers and intake valves for easier starts, faster acceleration and increased air flow
- Eliminates the need for high-octane fuel
- Améliore l'économie de carburant
- Élimine la gomme qui diminue la puissance du moteur, les vernis et dépôts qui se retrouvent sur les soupapes d'admission, sur les pistons, dans la chambre de combustion et sur les injecteurs de carburant
- Réduit les hésitations, le cognement et les ralenti irréguliers.
- Libère les soupapes et les segments collants
- Formulé avec la technologie Guaranteed to Pass^{MD} afin de réduire l'émission de gaz d'échappement et pour nettoyer les composants du dispositif antipollution
- Nettoie la chambre de combustion et les soupapes d'admission pour un démarrage plus facile, pour une accélération plus rapide et un débit d'air plus élevé
- Élimine le besoin d'avoir un carburant à indice d'octane élevé

Intake Valve / Soupape d'admission
Before/Avant After/Après



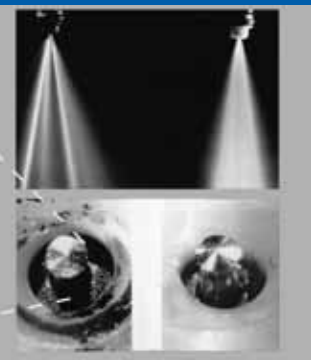
Magnification of Injector Deposits
Clogging Fuel Spray Pattern /
Agrandissement du mode de
vaporisation pour les dépôts d'injecteur
et encrassement du carburant



Piston / Combustion Chamber
Piston / Chambre de combustion
Before/Avant After/Après



Fuel Injector Spray Pattern /
Mode de vaporisation pour
injecteur de carburant
Before/Avant After/Après



Complete Fuel System Clean-Up in 2 Easy Steps!

CRC Professional Fuel Injection & Induction System Service Kit provides the performance chemicals needed to restore the fuel system and vehicle to their greatest potential.

Total Clean Up... Carbon deposits and varnish build-up cause inadequate fuel delivery leading to reduced power, poor fuel economy, rough running and increased exhaust emissions. The CRC products supplied are engineered with advanced chemistry to give the fuel system the mega clean-up it needs.

1 #75061 Fuel Injector Cleaner

Add to gas tank to remove harmful carbon and varnish. Cleans up coked injector nozzles and removes intake valve deposits.

2 #75076 Complete Fuel System & Combustion Chamber Cleaner

Restores vehicle's power, performance and fuel economy. Cleans fuel system components including combustion chamber for improved acceleration and MPG, faster starting and smooth idling. Contains CRC's innovative G2P[®] technology to lower exhaust emissions and clean up emission control components. May be added to gas tank or injected through the vacuum line with the proper professional service tool.

FOR PROFESSIONAL USE ONLY. DIRECTIONS:

STEP ONE: Add 75061 CRC Fuel Injector & Carburetor Cleaner to a full gas tank. Start engine and run at idle for 10 minutes or more until full operating temperature is reached. Turn off engine.
STEP TWO: Add 75076 CRC Complete Fuel System & Combustion Chamber Cleaner to gas tank or use a professional fuel injection service tool to inject the product through the vacuum line. If using a tool, follow manufacturer's specifications and these instructions: Using a funnel and a professional fuel injection service tool, pour 75076 CRC Complete Fuel System & Combustion Chamber Cleaner into the tool canister or bottle and reassemble the tool, or if applicable, screw the tool directly to the bottle threads. Hang the tool from the hood of the vehicle and connect the hose to a manifold vacuum source. Start the engine and hold it steady at 1800 RPM and allow the liquid to slowly run through the vacuum line. Continue until the bottle is empty and turn engine off. (This step should take approximately 20-30 minutes.) Disconnect the tool and reconnect the hose or vacuum line. Start up the engine again and let it run at idle until stable, then test drive vehicle for a minimum period of 15 minutes at gradually increasing RPMs.

KEEP OUT OF REACH OF CHILDREN

©2010 CRC Canada Co.
2-1246 Lorimar Drive, Mississauga, ON L5S 1R2
905-670-2291
www.crc-canada.ca
Made in U.S.A./Fait aux É.-U. 10A



CRC www.crc-canada.ca
905-670-2291

CRC

Professional FUEL INJECTION & INDUCTION SYSTEM SERVICE KIT

Professional TROUSSE D'ENTRETIEN POUR INJECTION DE CARBURANT ET SYSTÈME INDUCTIF

2 STEP

2 ÉTAPES

CONTENTS:

•75061 Fuel Injector Cleaner
Net Contents: 355 mL

Nettoyeur d'injecteur de carburant

•75076 Complete Fuel System & Combustion Chamber Cleaner with Guaranteed to Pass^{MD} Technology
Net Contents: 355 mL

Nettoyeur complet pour le système d'alimentation et la chambre de combustion avec Technologie Guaranteed to Pass^{MD}



PART/PIÈCE:
75124

CAUTION / ATTENTION
CONTAINS PRODUCTS THAT MAY BE HARMFUL.
READ WARNINGS ON EACH CONTAINER.
CONTIENT DES PRODUITS QUI PEUVENT ÊTRE NOCIFS.
LIRE LES MISES EN GARDE SUR CHAQUE CONTENANT.

Entretien complet pour système d'alimentation en 2 étapes faciles!

La trousse d'entretien professionnel, CRC, pour le système d'injection de carburant et pour le système d'alimentation, procure les produits chimiques d'entretien nécessaires pour restaurer, à leur potentiel, le système d'alimentation et la performance du véhicule.

Nettoyage complet... Les dépôts de carbone et les accumulations de vernis sont la cause de débit de combustible inadéquat conduisant à une puissance réduite, une pauvre économie de carburant, un véhicule qui ne tourne pas rond et une augmentation des émissions de gaz. Les produits CRC fournis, sont conçus avec une chimie de pointe pour donner au système d'alimentation le méga nettoyage dont il a besoin.

1 #75061 Nettoyeur d'injecteur de carburant

Ajoutez au réservoir d'essence pour éliminer le carbone et les vernis nocifs. Nettoie les injecteurs cokéfiés et élimine les dépôts qui se retrouvent sur les soupapes d'admission.

2 #75076 Nettoyeur complet pour le système d'alimentation et la chambre de combustion

Rétablit la perte de puissance, la performance et l'économie de carburant. Nettoie les composants du système d'alimentation ainsi que la chambre de combustion pour une accélération améliorée et un meilleur rendement MPG, un démarrage plus rapide et un fonctionnement régulier au ralenti. Contient la technologie innovatrice CRC G2P^{MD} afin de réduire l'émission de gaz d'échappement et pour nettoyer les composants du dispositif antipollution. Peut être ajouté au réservoir d'essence ou injecté à partir de la conduite à dépression à l'aide d'outils professionnels pour injection de carburant.

POUR UNE UTILISATION PROFESSIONNELLE SEULEMENT. MODE D'EMPLOI :
PREMIERE ÉTAPE : Ajoutez l'injecteur de carburant et nettoyeur à carburateur, CRC 75061, à un réservoir d'essence plein. Démarrez le moteur et faire tourner au ralenti pendant 10 minutes ou plus, jusqu'à ce que la température de fonctionnement optimale soit atteinte. Arrêtez le moteur.
DEUXIEME ÉTAPE : Ajoutez le nettoyeur pour le système d'alimentation et la chambre de combustion, 75076 CRC, au réservoir d'essence ou utilisez un outil professionnel pour injection de carburant afin d'injecter le produit par la conduite à dépression. Si vous utilisez un outil, suivez les instructions du fabricant et celles-ci. Avec l'utilisation d'un entonnoir et d'un outil professionnel pour injection de carburant, versez le nettoyeur pour le système d'alimentation et la chambre de combustion, 75076 CRC, dans le réservoir filtrant à la bouteille et rassemblez. Si applicable, visez l'outil directement aux filetages de la bouteille. Accrochez l'outil au capot du véhicule et branchez le tuyau à une source de dépression dans la tubulure. Démarrez le moteur et le maintenir stable à 1 800 tours par minute. Laissez le liquide traverser lentement à travers la conduite à dépression. Continuez jusqu'à ce que la bouteille soit vide et éteignez le moteur. (Cette étape devrait prendre environ 20 à 30 minutes.) Débranchez l'outil et rebranchez le tuyau ou la conduite à dépression. Redémarrez le moteur et laissez-le tourner au ralenti jusqu'à ce qu'il soit stable. Lorsque stable, faites l'essai du véhicule pour au moins 15 minutes en augmentant graduellement les tours par minute.

GARDEZ HORS DE LA PORTÉE DES ENFANTS

CRC www.crc-canada.ca
905-670-2291