

CRC Limpiador de la Toma de Aire

Mejora el encendido y la marcha. No daña los sensores de oxígeno y convertidores catalíticos. Para uso en motores de gasolina de inyección directa. Limpia la gomosidad y el barniz de las válvulas y el cuerpo del acelerador.

MODO DE EMPLEO: Lea la etiqueta antes de usar este producto.

1. Ponga en marcha el motor hasta la temperatura normal de operación. 2. Apague el motor. 3. Desconecte la manguerita de la toma de aire en el motor. 4. Coloque una toalla o trapo debajo de la válvula del acelerador para recolectar el residuo. 5. Rocíe generosamente en la garganta al mismo tiempo que mueve para adelante y para atrás la válvula de la mariposa. 6. Reemplice la manguerita de la toma de aire. 7. Conduzca inmediatamente. 8. Use cada 4800 kilómetros.

* Si por accidente rocía el producto sobre una superficie pintada, lave inmediatamente.

ADVERTENCIA: Contiene acetona 67-64-1, isómeros de heptano 142-82-5, tolueno 108-88-3, alcohol diacetónico 123-42-2 y dióxido de carbono 124-36-9. No lo perforo, incinere o guarde a más de 120°F. La exposición a altas temperaturas puede hacer que explote la lata. No lo coloque bajo la luz directa del sol ni cerca de alguna fuente de calor. El contenido es sumamente inflamable. No lo use cerca de llamas u otras fuentes de ignición. Evite respirar continuamente el vapor y la niebla del aerosol. Evite el contacto con los ojos y la piel. La sobre exposición al líquido o al vapor puede causar la irritación moderada o severa de los ojos y de la piel, irritación del tracto respiratorio superior y efectos al sistema nervioso central tales como jaqueca, mareos, somnolencia o confusión. El abuso deliberado concentrando e inhalando el contenido puede ser nocivo o fatal. Uselo con ventilación adecuada. Abra las puertas y las ventanas o utilice otros medios para asegurar el suministro de aire fresco durante el uso y el secado del producto. Los vapores son más pesados que el aire y se pueden acumular en áreas bajas. Si nota cualquiera de los síntomas indicados en esta etiqueta, aumente la ventilación o alejese del área. Este producto puede representar un peligro de aspiración si se ingiere.

ADVERTENCIAS ESPECIALES DE USO: Contenido extremadamente inflamable. No fume mientras lo rocíe. Apague todas las llamas, llamas piloto y calefactores. No lo use en equipos encendidos. Los vapores se acumulan rápidamente y pueden encenderse. Uselo únicamente con ventilación adecuada; mantenga la ventilación durante el uso y hasta que los vapores se hayan disipado.

PRIMEROS AUXILIOS: Si entra en contacto con los ojos o la piel, enjuáguelos con agua durante 15 minutos. Si se traga, NO induzca vómito. Si se inhala demasiado, diríjase al aire libre. En caso de exposición severa, llame inmediatamente a un médico. Para mayor información, consulte la Hoja de Datos de Seguridad del Material para este producto.

DESECHO: Todo el producto utilizado y sobranete deberá desecharse de acuerdo con las normas nacionales, estatales y locales. NO los vierta en desagües, rejillas de piso, en el suelo o en un lago o arroyo.

MANTENER ALEJADO DEL ALCANCE DE LOS NIÑOS

PELIGRO DE DESCARGA ELÉCTRICA: Esta lata conduce la electricidad. Manténgala alejada de todas las fuentes activas de electricidad como terminales de baterías, solenoides, paneles eléctricos y otros componentes. NO lo use con la llave en la posición "ON". El no respetar estas advertencias puede causar heridas graves por fogonazos y/o descargas eléctricas.

Improves starting, idling and running. Safe for oxygen sensors and catalytic converters. For use on fuel injected gasoline engines. Cleans gum and varnish from throttle valves and throttle body.

DIRECTIONS: Read entire label before using this product.

1. Run engine to normal operating temperature. 2. Turn off engine. 3. Disconnect air-intake boot at engine. 4. Place towel or rag under butterfly throttle to collect residue. 5. Spray liberally into throat while moving the butterfly valve back and forth. 6. Replace air-intake boot. 7. Drive immediately. 8. Use every 3000 miles.

* If accidentally sprayed on painted surface, wash off immediately.

WARNING: Contains Acetone 67-64-1, Heptane isomers 142-82-5, Toluene 108-88-3, Diacetone alcohol 123-42-2, and Carbon dioxide 124-38-9. Do not puncture, incinerate or store can above 120°F. Exposure to high temperature may cause can to burst. Do not place in direct sunlight or near any heat source. Contents are extremely flammable. Do not use near open flame or other sources of ignition. Avoid continuous breathing of vapor and spray mist. Avoid contact with skin and eyes. Overexposure to liquid or vapors can cause moderate to severe eye and skin irritation, irritation to upper respiratory tract, and central nervous system effects such as headache, dizziness, drowsiness or confusion. Deliberate misuse by concentrating and inhaling the contents can be harmful or fatal. Use with adequate ventilation. Open doors and windows or use other means to ensure a fresh air supply during use and while product is drying. Vapors are heavier than air and can accumulate in low areas. If you experience any symptoms listed on this label, increase ventilation or leave the area. Product may pose an aspiration hazard if swallowed.

SPECIAL USAGE WARNINGS: Contents Extremely Flammable. Do not smoke while spraying. Extinguish all flames, pilot lights, and heaters. Do not use on energized equipment. Vapors will accumulate readily and may ignite. Use only with adequate ventilation; maintain ventilation during use and until vapors are gone.

FIRST AID: In case of eye or skin contact, flush with water for 15 minutes. If swallowed, DO NOT induce vomiting. If too much is breathed, remove to fresh air. For severe overexposure, call a physician immediately. For additional information, consult the Material Safety Data Sheet for this product. **DISPOSAL:** All used and unused product should be disposed of in conformance with local, state and federal regulations. Do NOT dump in sewers, floor drains, on the ground or into any body of water.

KEEP AWAY FROM CHILDREN

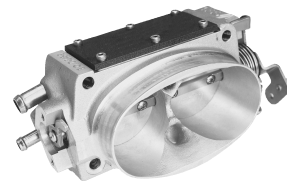
ELECTRICAL SHOCK HAZARD: This can will conduct electricity. Keep away from all live electrical sources including battery terminals, solenoids, electrical panels and other electronic components. DO NOT use with ignition in "ON" position. Failure to observe this warning may result in serious injury from flash fire and/or electrical shock.

©2009 CRC Industries, Inc.
Warminster, PA 18974
(215) 674-4300

09A CRC#464J
Hecho en E.U.A.
Made in U.S.A.



Inyección de Combustión • Fuel Injection Limpiador de la Toma de Aire Air-Intake Cleaner



Mejora el Rendimiento
Improves Performance



Limpia • Facilita el Encendido • Suaviza la Marcha
Cleans • Easy Starting • Smooth Running

PELIGRO: EXTREMADAMENTE INFLAMABLE. LOS VAPORES PUEDEN CAUSAR FOGONAZOS. NOCIVO O FATAL SI SE INGIERE. IRRITA LA PIEL Y LOS OJOS. CONTENIDO BAJO PRESIÓN. LEA LAS ADVERTENCIAS EN EL DORSO.

DANGER: EXTREMELY FLAMMABLE. VAPORS MAY CAUSE FLASH FIRES. HARMFUL OR FATAL IF SWALLOWED. EYE AND SKIN IRRITANT. CONTENTS UNDER PRESSURE. READ WARNINGS ON BACK PANEL.

Contenido Neto 340 g (12 onz) No. 85078

